



MONTHLY MEMBERSHIP PROGRESS REPORT

District LC 2

Results as of: 03/31/2018

GMT: EDISSON KARNOPP

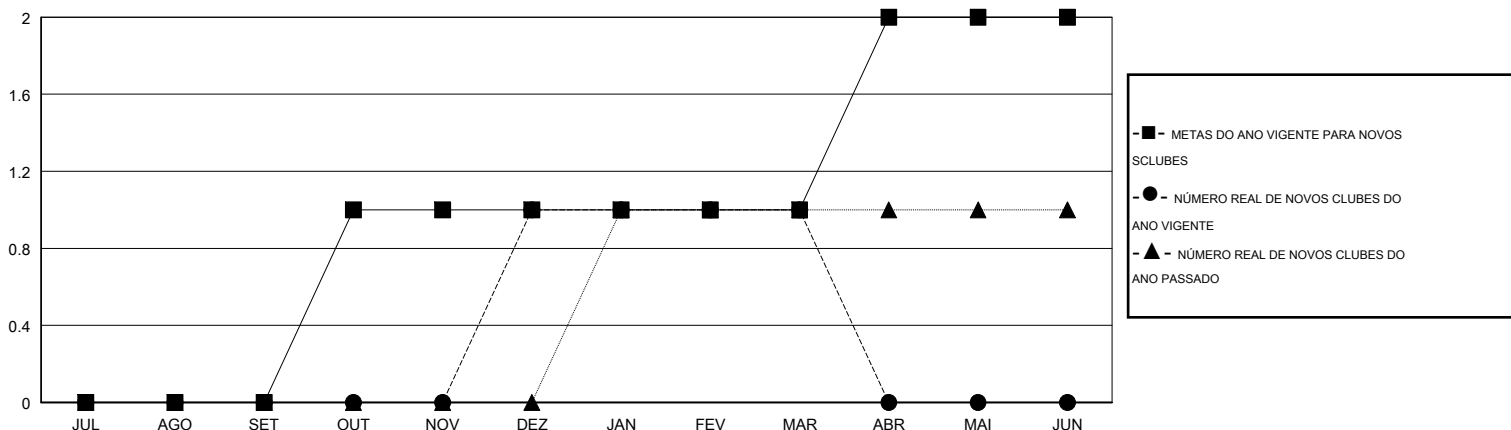
LOCAL BRAZIL

GMT-AJ

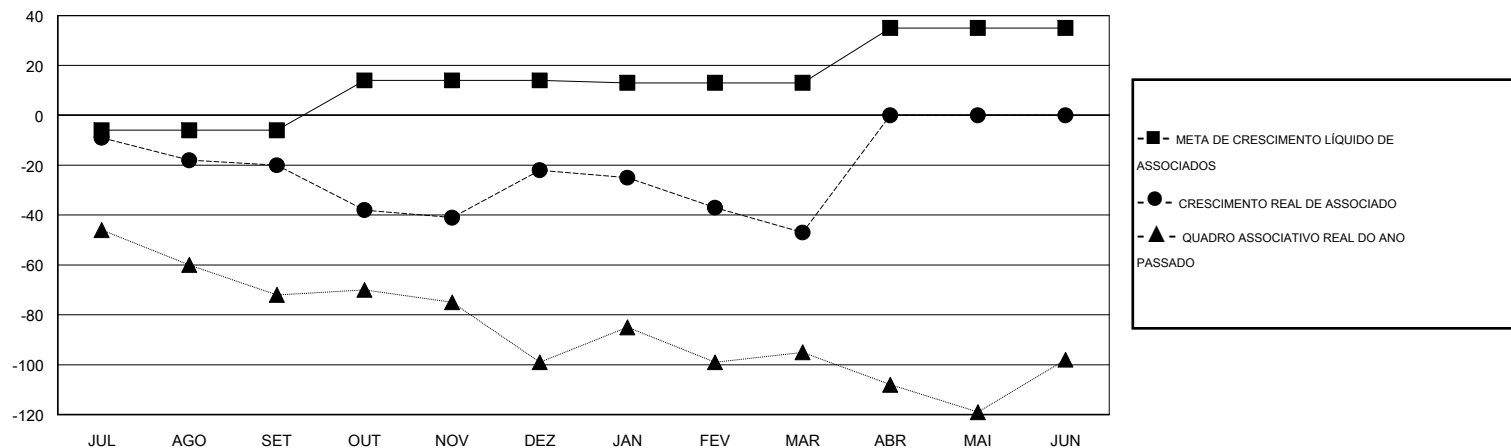
Clubes			
RESULTADOS PARA 2017-2018			
TRIMESTRE	META DE NOVOS CLUBES	NOVOS CLUBES	CLUBES BAIXADO
JUL/AGO/SET	0	0	0
OUT/NOV/DEZ	1	1	0
JAN/FEV/MAR	0	0	0
ABR/MAI/JUN	1	0	0

Sócios			
RESULTADOS PARA 2017-2018			
TRIMESTRE	META DE CRESCIMENTO LÍQUIDO DE ASSOCIADOS	CRESCIMENTO REAL DE ASSOCIADO	BAIXA REAL DE ASSOCIADOS (inclui transferências)
JUL/AGO/SET	-6	23	41
OUT/NOV/DEZ	20	68	67
JAN/FEV/MAR	-1	16	41
ABR/MAI/JUN	22	0	0

CUMULATIVO DO NÚMERO REAL E METAS DE NOVOS CLUBES



CUMULATIVO DO NÚMERO REAL E METAS DE SÓCIOS



CLUBES BAIXADOS: 0

27 CLUBS OF 66 ADICIONADO 1 OU MAIS NOVOS SÓCIOS

DISTRIBUIÇÃO POR SEXO	
MASCULINO	729 (64.34%)
FEMININO	404 (35.66%)
Meta de Porcentagem de Mulheres do Ano Leonístico: 45%	

SÓCIOS BAIXADOS	
FALECIDO	15
CLUBES CANCELADOS	0
OUTROS	134
TOTAL	149

[CLIQUE AQUI PARA OS DADOS CUMULATIVOS DO QUADRO ASSOCIATIVO](#)

TOTAL DE ASSOCIADOS EM UNIDADES FAMILIARES	406
ASSOCIADOS FAMILIARES PAGANDO A METADE DAS QUOTAS	207